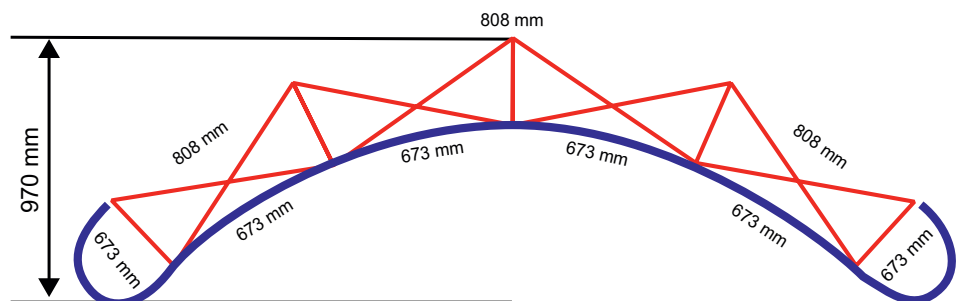


## EXPOLINC Popup Magnetic

4x3 Felder, gebogen

**Dateiendformat:**  
4038 x 2224 mm

Achtung: Von den äußeren Bahnen ist jeweils nur etwa ¼ der Breite von vorne sichtbar!



### Unser Tipp:

Vermeiden Sie Teilungen von Buchstaben und Logos durch die Panelierung!



Opportunities on display



## So klappt's mit Ihren Daten

### Dateiformat

PDF X3 oder JPG (Bildoptionen/Qualität: Maximal) jeweils ohne Schnitt- u. Passermarken, Farbkontrollstreifen, Seiteninformationen

### Farben

CMYK (ICC-Profil ISO Coated V2)

### Auflösung

Posterformate bis 1 m<sup>2</sup> (DIN A0) bei 300 dpi,  
Formate ab 1 m<sup>2</sup> im Maßstab 1:1 Endformat bei 150 dpi  
bzw. Maßstab 1:10 bei 1000 dpi

### Schriften

in Kurven / Pfade konvertiert oder in die Datei eingebettet

### Dateiname

- Firmenkuerzel\_Projekt\_TTMMJJ.Suffix
- ohne Umlaute und Sonderzeichen (z.B. < > ? , : | \ / \* , Leerzeichen)

### Dateitransfer

- per Email an [info@bramburg-werbung.de](mailto:info@bramburg-werbung.de) bis max. 50 MB
- FTP-Server-Zugang auf Anfrage

Wir empfehlen bei schwierigen Motiven einen kostenpflichtigen Ausdruck, ansonsten sind Farbabweichungen im üblichen Rahmen zu akzeptieren. Bei Nachproduktionen ist ein Original der Erstproduktion zwingend notwendig! Bei NICHT-EINHALTUNG dieser Vorgaben können wir NICHT für ein optimales Druckergebnis garantieren.